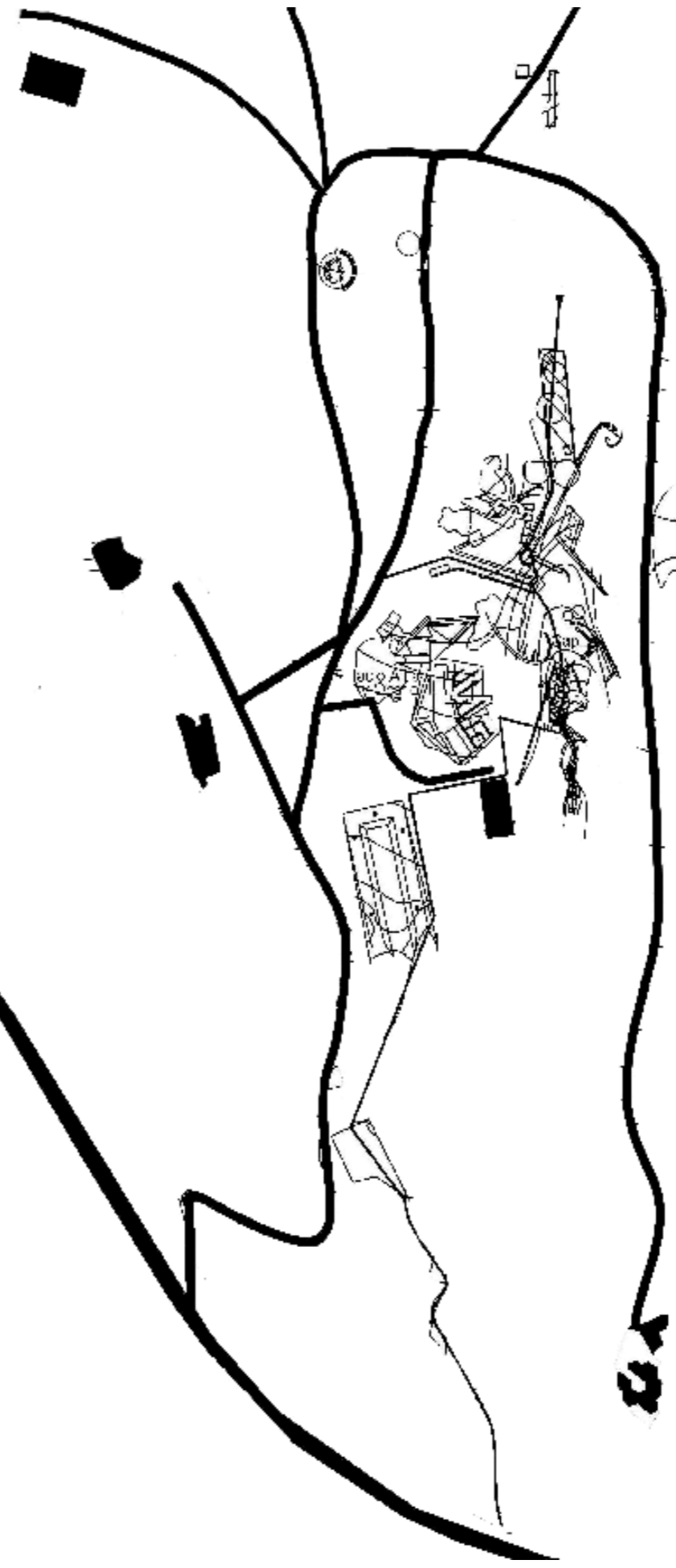
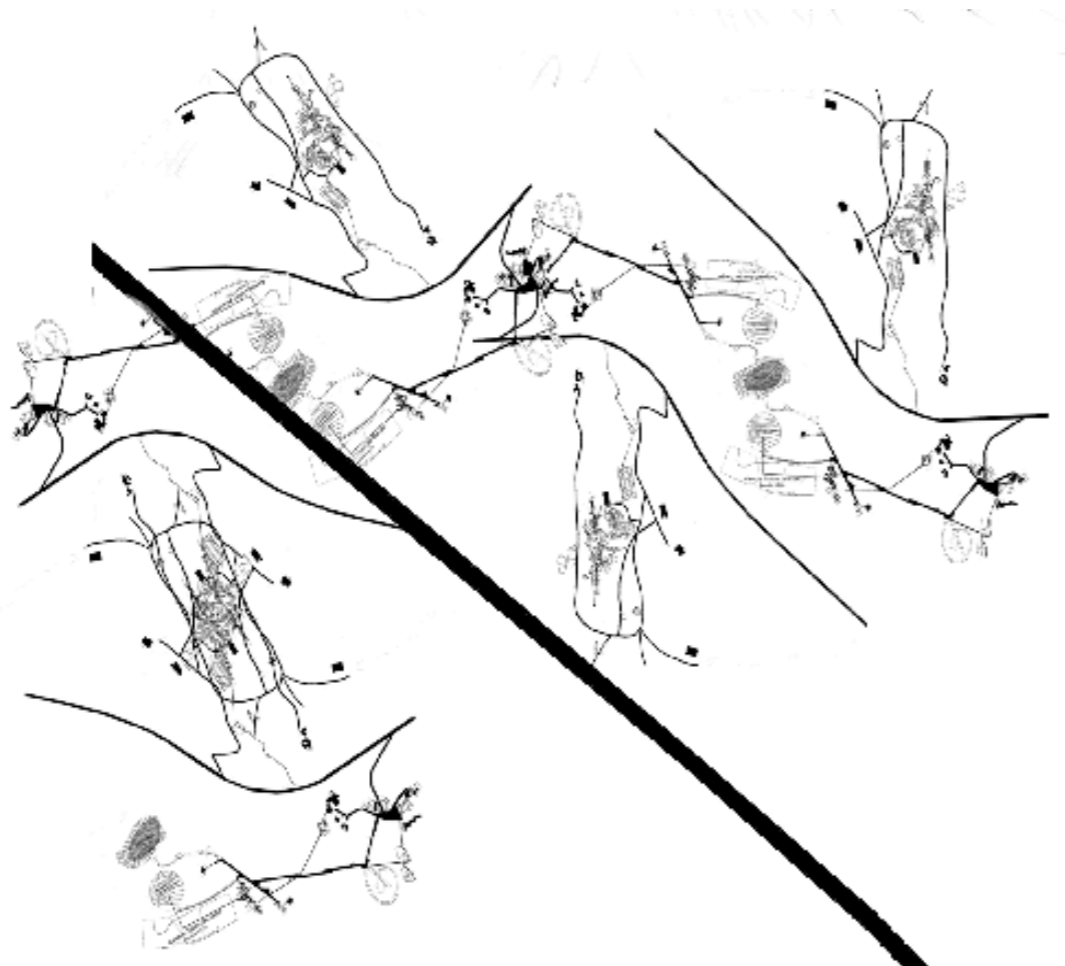


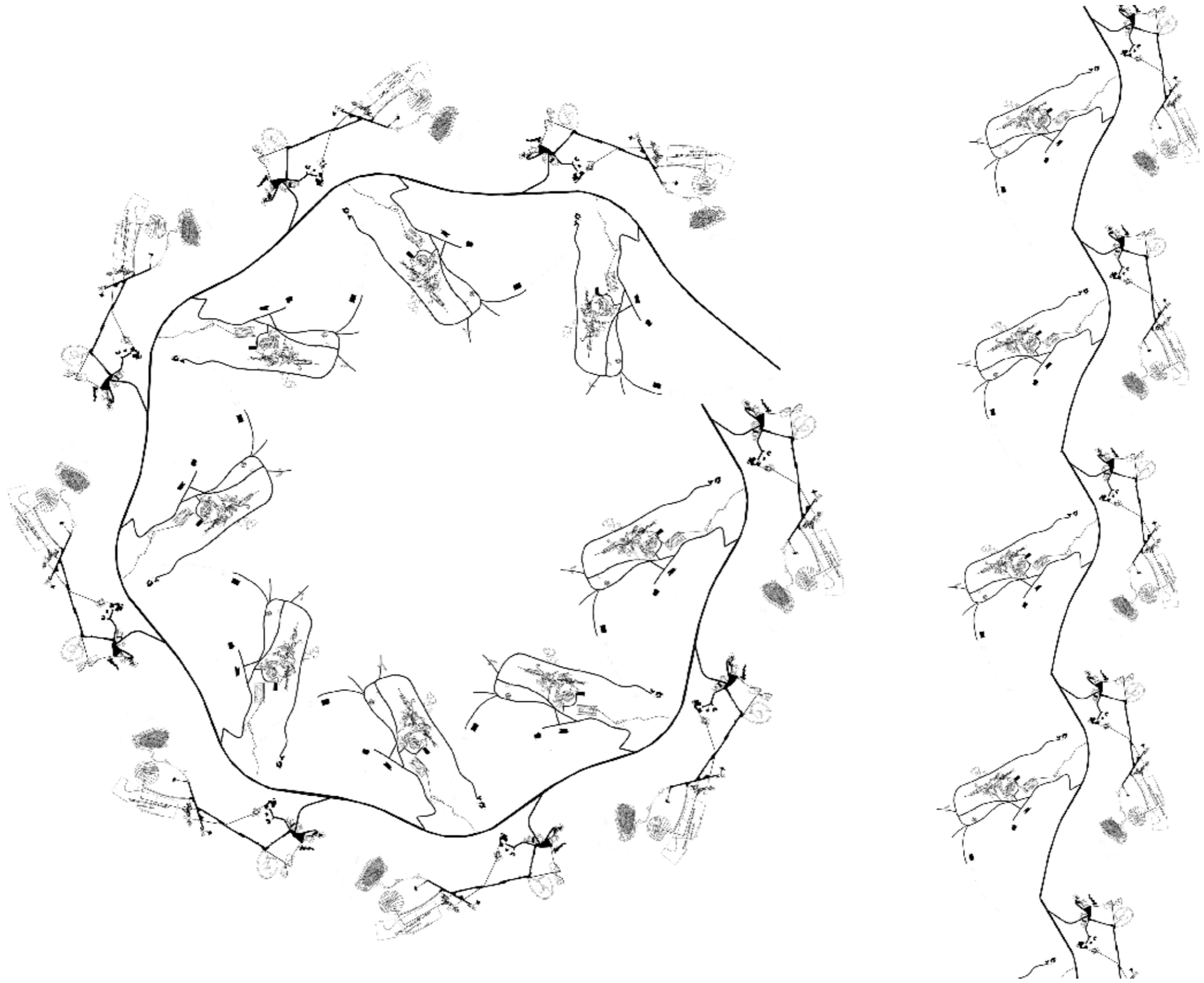
PARTE III

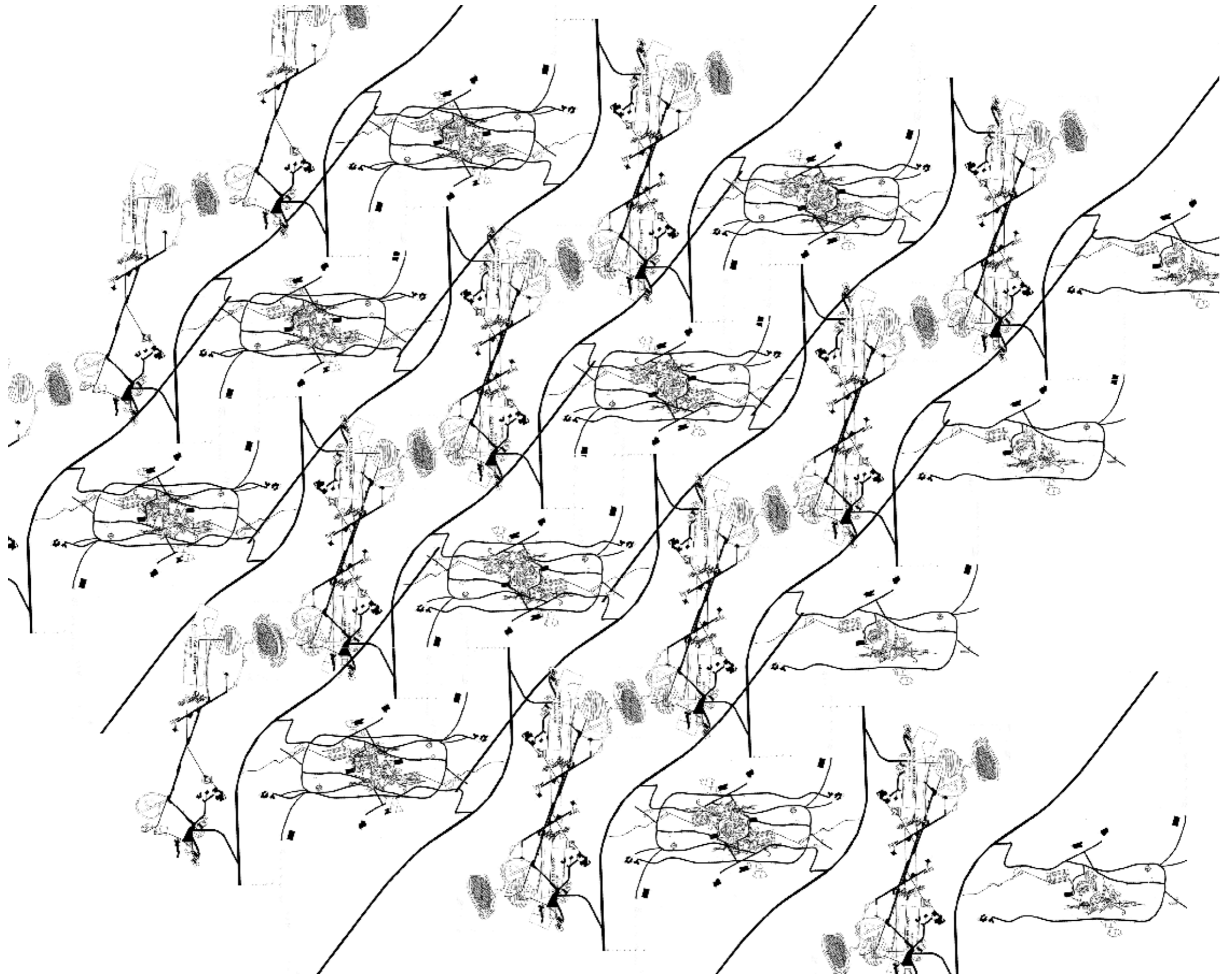
ESQUICIO

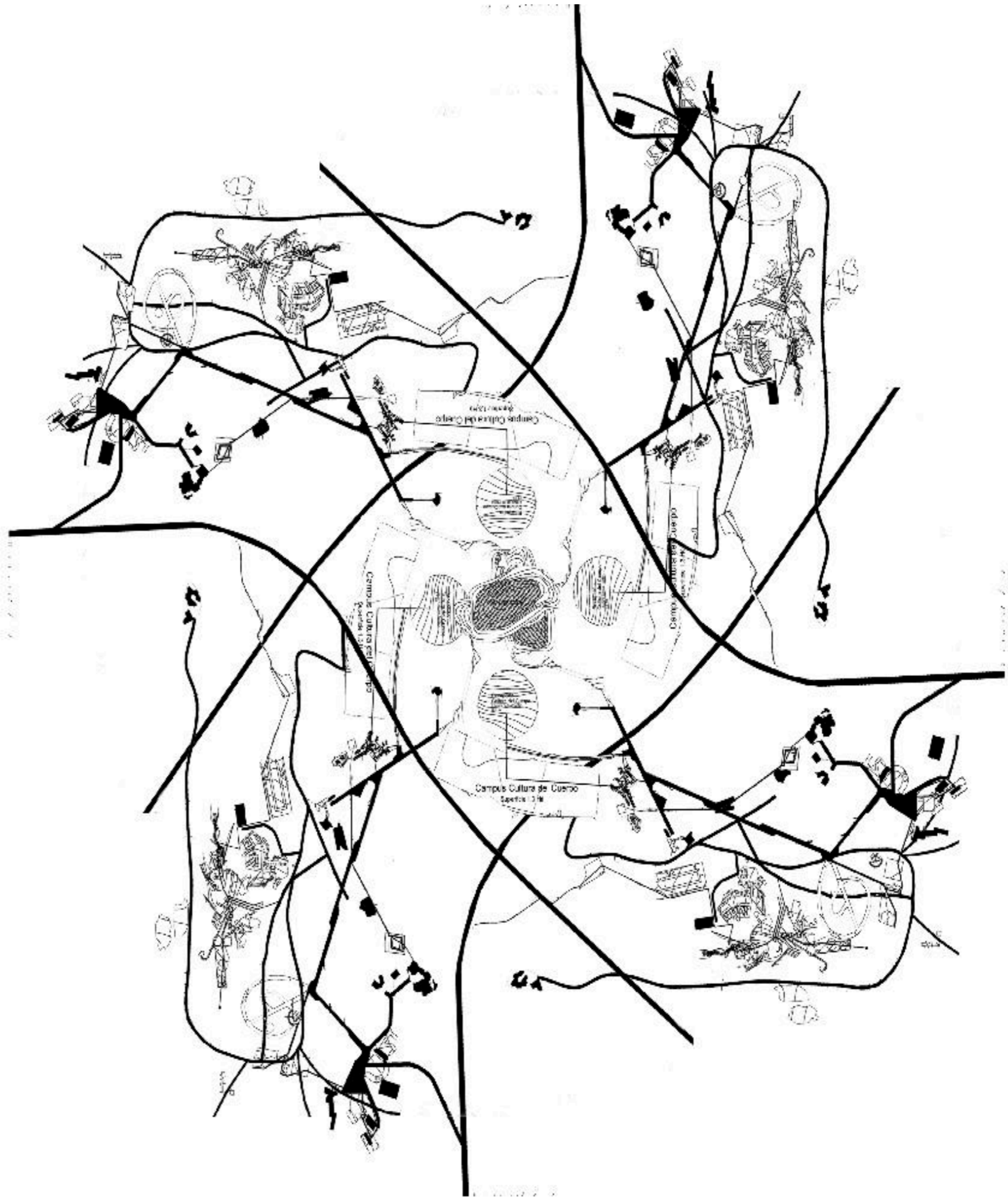
"QUE LOGICA URBANA SURGIRIA A PARTIR DE LA MULTIPLICACION DE COMUNIDADES IDEALES?"

A PARTIR DE ESTE POSTULADO, SE TOMAN LOS ELEMENTOS ARQUITECTONICOS / URBANOS A DE CADA COMUNIDAD ANALIZADA Y SE PLANTEAN POSIBLES MULTIPLICACIONES DE SUS PLANTAS, TEJIDOS, U OTROS ELEMENTOS.











Campus Cultura del Cuerpo
Superficie 1,3 Há

Recapción
Cultura del Cuerpo
Lectura de los Poetas
0.5 Ha

Acio Alta
y Oca

Capilla

